

FRIENDS FOREVER



**SUMMER EDITION
2024**



**ZIMBABWE
"HOUSE OF STONE"**

**HOME OF
ARTISTS**



FRIENDS FOREVER

WE CELEBRATE CREATION

THE ARTIST COLLECTIVE SALUTES YOU

🇬🇧 A GREETING FROM ARTHUR FATA ON BEHALF OF ALL THE ARTISTS

Greetings to all ladies and gentlemen who have and are still supporting our art (stone sculptures) from Zimbabwe.
We are so humbled by this love and good gesture. We really cherish this at the bottom of our hearts.
On behalf of all the artists at Friends Forever, we all thank you for everything you are doing to keep us going.
We say, please keep up the good gesture and love. You are all great in our hearts.

🇩🇪 EIN GRUSSWORT VON ARTHUR FATA IM NAMEN ALLER KÜNSTLER

Grüße an alle Damen und Herren, die unsere Kunst (Steinskulpturen) aus Simbabwe unterstützt haben und immer noch unterstützen. Wir sind so demütig über diese Liebe und gute Geste. Das schätzen wir von ganzem Herzen.
Im Namen aller Künstler bei Friends Forever danken wir Ihnen allen für alles, was Sie tun, um uns am Laufen zu halten.
Wir sagen, bitte mach weiter mit der guten Geste und Liebe.

WELCOME TO OUR SUMMER COLLECTION





🇬🇧 FRIENDS FOREVER

Most of the artists live in a collective setting in Ruwa, 25 km East of Harare, sharing time, ideas, production atmosphere, day-to-day happenings, problems and solutions, each person an artist in his or her own original production, with a praxis of mutual inspiration and keeping up the good mood of the group.

Circumstances such as food and accomodation are part of this, as is a crew of 4 dedicated "serve the people"-minded competent people, who keep it all together with the participation of all artists.

🇩🇪 FRIENDS FOREVER

Die meisten Künstler leben in einem kollektiven Rahmen in Ruwa, 25 km östlich von Harare, und teilen Zeit, Ideen, Produktionsatmosphäre, alltägliche Ereignisse, Probleme und Lösungen, jeder ist ein Künstler in seiner eigenen originellen Produktion, mit einer Praxis der gegenseitigen Inspiration und der Aufrechterhaltung der guten Laune der Gruppe.

Umstände wie Verpflegung und Unterkunft gehören dazu, ebenso wie eine 4-köpfige Crew von engagierten, "Serve the People"-kompetenten Leuten, die unter Beteiligung aller Künstler alles zusammenhalten.



FROM ZIMBABWE WITH LOVE / AUS ZIMBABWE MIT LIEBE



AND RECEIVED WITH LOVE / UND MIT LIEBE EMPFANGEN



CONTENT / INHALT

ANTONY MAKURIROFA	8	REGIS MUSHAWATU	40
ARTHUR FATA	9	SABASTIAN CHIFAMBA	42
BYWELL SANGO	12	SAMSON BABAMA	43
ENOS GUNJA	14	SHEPHARD MADZIKATIRE	45
FUNGAYI MWAROWA	17	SHORAYI MASAYA	47
GODFREY KUTUTWA	21	SQUARE CHIKWANDA	49
JUSTICE BABAMA	24	STEWART CHIKWANDA	52
KANANASI CHAPARADZA	26	SYDNEY SAIZI	53
LAWRENCE MUKOMBERANWA	29	TINASHE CHAWAIPIRA	56
LEO BEREKAI	32	TITOS KASONGO	59
MARIAN NYANHONGO	34	VICTOR FIRE	60
NETSAYI MUKOMBERANWA	36	WONDER LUKE	63
NORBERT SHAMUYARIRA	38		





ANTONY MAKURIROFA (*1962)

🇬🇧 STORIES IN STONE RELIEFS

Antony Makurirofa masters the art of carving a story on the surface of a big stone – a relief – or bas relief as it is also called – meaning the figures are carved low, they are not coming out of the stone in three dimensions but are more like drawings on a flat surface. We are seeing two examples here: The “Calvary Meeting” – a religious meeting that you see on Fridays many places in the open. “Rain Making Ceremony” – today a reminder of earlier days’ hopeful actions to secure the rains that still today are crucial to the harvest all over the country. This year 2023-2024 – the rains came at the wrong time and not enough, so everywhere the maize harvest was lost caused by man-made climate changes.

🇩🇪 GESCHICHTEN IN STEINRELIEFS

Antony Makurirofa beherrscht die Kunst, eine Geschichte auf die Oberfläche eines großen Steins zu ritzen – ein Relief – oder Bas-Relief, wie es auch genannt wird – was bedeutet, dass die Figuren niedrig geschnitzt sind, sie kommen nicht in drei Dimensionen aus dem Stein heraus, sondern sind eher wie Zeichnungen auf einer ebenen Fläche. Wir sehen hier zwei Beispiele: Das “Calvary Meeting” – ein religiöses Treffen, das man freitags an vielen Orten im Freien sieht. “Rain Making Ceremony” – heute eine Erinnerung an die hoffnungsvollen Aktionen früherer Tage, um den Regen zu sichern, der auch heute noch für die Ernte im ganzen Land entscheidend ist. In diesem Jahr 2023-2024 – die Regenfälle kamen zur falschen Zeit und nicht genug, so dass überall die Maiseernte durch menschengemachte Klimaveränderungen verloren ging.



25477
RAIN MAKING CEREMONY
Opal 68x71x37 cm



26542
AFRICAN MADONNA
Opal 28x9x10 cm



27446
FEELING COLD
Opal 20x9x9 cm



27449
FROM THE WALL
Opal 22x6x9 cm



25474
CALVARY MEETING
Springstone 82x110x43 cm



27447
SCHOOL BOY
Serpentine 18x6x9 cm

ARTHUR FATA (*1963)

🇬🇧 ALWAYS ON THE MOVE

It seems that Arthur Fata is always on the move, working on several new pieces of art in stone – day and sometimes also at night, relentlessly discovering new “creatures” in the stones. Animals from nature, parrots, bulls, sometimes more abstract forms, sometimes very elaborated animal figurines, and at other times only a hint at the form, but nevertheless fully recognizable. That is the extraordinary talent and skill of this master sculptor – he surprises you very often and at the same time keeps you in the loop. Look out for Arthur Fata – there is always something to discover!

🇩🇪 IMMER IN BEWEGUNG

Es scheint, als sei Arthur Fata immer in Bewegung, arbeite Tag und manchmal auch Nacht an mehreren neuen Kunstwerken aus Stein und entdecke unermüdlich neue “Schöpfungen” in den Steinen. Tiere aus der Natur, Papageien, Stiere, mal abstraktere Formen, mal sehr ausgearbeitete Tierfiguren, und ein anderes Mal nur ein Hauch der Form, aber dennoch voll erkennbar. Das ist das außergewöhnliche Talent und Können dieses Meisterbildhauers – er überrascht einen sehr oft und hält einen gleichzeitig auf dem Laufenden. Halten Sie Ausschau nach Arthur Fata – es gibt immer etwas zu entdecken!



26451

GREYHOUND

Springstone Dolomite 63x36x125cm

ARTHUR FATA



27563
HEAD
Calcite 16x7x12 cm



27565
HEAD
Calcite 15x8x15 cm



27566
HEAD
Calcite 14x7x14 cm



27569
RAIN BIRD
Calcite 19x6x11 cm



27571
QUAIL
Calcite 10x9x10 cm



27579
FISH
Calcite 19x8x32 cm



27580
BALLET
Calcite 23x13x18 cm



27562
CALLING BIRD
Calcite 18x8x9 cm



27572
HAMMER KOP
Leopard Rock 12x8x13 cm

ARTHUR FATA



27570
HAWK
Calcite 24x8x10 cm



27578
HAMMER KOP
Calcite 30x9x15 cm



27575
TORSO
Calcite 18x18x10 cm



27582
PARROT
Verdite 27x15x18 cm



27581
SWAN
Calcite 21x21x14 cm



27577
FISH
Calcite 19x11x30 cm



27584
MUSHROOM
Limestone 28x29x21 cm



27585
PLANT
Limestone 27x21x17 cm



2586
TORSO
Limestone 32x24x17 cm



27588
DANCING HORSE
Limestone 31x18x24 cm



27589
LANDING BIRD
Limestone 23x20x16 cm



27590
DESERT PLANT
Limestone 32x27x18 cm



BYWELL SANGO (*1979)

🇬🇧 Bywell Sango learnt sculpting from his elder brother, the late Brighton Sango. From him he has inherited the language of square forms, put together to express energy, human beings with characteristics, such as "Intelligent Woman", and tall, monumental masterpieces in granite that challenges our perception of balance. A unique, lively and often humorous style meets us from this master sculptor.

🇩🇪 Bywell Sango lernte die Bildhauerei von seinem älteren Bruder, der zu früh verstorbene Brighton Sango. Von ihm hat er die Sprache der quadratischen Formen geerbt, die zusammengesetzt sind, um Energie auszudrücken, oder Menschen mit Eigenschaften wie der "Intelligenten Frau", und der hohen, monumentalen Meisterwerke aus Granit, die unsere Wahrnehmung des Gleichgewichts herausfordern. Ein einzigartiger, lebendiger und oft humorvoller Stil begegnet uns von diesem Meisterbildhauer.



27993
CHANGES
Dolomite 45x41x28 cm



27995
SPIRITUAL PROTECTION
Opal 60x32x25 cm



27994
INTELLIGENT WOMAN
Dolomite 62x30x19 cm



27991
STAGES OF LIFE
Granite 220x55x34 cm



27992
BALANCE OF POWER
Granite 214x54x32 cm



ENOS GUNJA (*1949)

🇬🇧 "THE EYE OF A SCULPTOR"

»What an Eagle eye!
The eye that never
misses anything
The eye that sees anything
hidden by our ancestors
in that raw stone

What an X-ray eye!
The eye that penetrates right
inside the Stone and brings out
that wonderful sculpture
Which is now seen by our
ordinary eyes

Oh! What a wonderful eye!
The eye that sees
as if the figure is wrapped
in transparent material
Oh! What a wonderful eye
The eye of a sculptor«

🇩🇪 "DAS AUGE EINES BILDHAUERS"

»Was für ein Adlerauge!
Das Auge, dem nichts entgeht
Das Auge, das alles sieht,
was unsere Vorfahren
in diesem rohen Stein
verborgen haben

Was für ein Röntgenauge!
Das Auge, das direkt in das
Stein eindringt und bringt aus
diese wunderbare Skulptur
Die jetzt von unseren
gewöhnlichen Augen gesehen wird

Oh! Was für ein wunderbares Auge!
Das Auge, das sieht,
als wäre die Figur
in transparentes Material gehüllt
Oh! Was für ein wunderbares Auge
Das Auge eines Bildhauers«



Enos Gunja made this statue "Mother and Child" for the inauguration of One World University in Mozambique.
Enos Gunja fertigte diese Statue "Mutter und Kind" für die Einweihung der Eine-Welt-Universität in Mosambik an.

ENOS GUNJA



26562
CHAMELEON
Springstone 15x9x26 cm



26584
SCORPION
Serpentine 9x11x21 cm



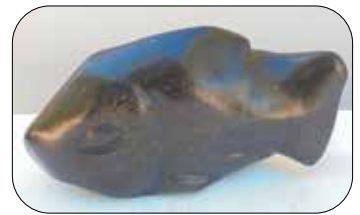
26588
PANGOLIN
Serpentine 11x9x19 cm



26597
FISH
Serpentine 11x7x21 cm



26600
LOCUST
Serpentine 9x18x20 cm



27599
FISH
Serpentine 22x13x5 cm



27600
BOTTLE FISH
Serpentine 21x12x5 cm



27602
CHAMELEON
Springstone 22x11x8 cm



27608
LOCUST
Serpentine 23x13x7 cm



27613
CHAMELEON
Springstone 22x13x8 cm



27633
PRAYING MANTIS
Springstone 20x13x9 cm



27632
BEE
Springstone 26x10x8 cm

ENOS GUNJA



26082
FEELING PITY
Serpentine 11x7x21 cm



27603
SEA BIRD
Springstone 15x11x6 cm



27630
FROG
Serpentine 19x14x8 cm



27617
WAITING TO SEE
Springstone 17x13x7 cm



27624
HEAD
Springstone 19x12x6 cm



27641
BABY EAGLE
Serpentine 14x9x8 cm



27627
EAGLE MAN
Springstone 20x14x6 cm



27628
TORTOISE
Serpentine 20x16x12 cm



27626
SMALL TORTOISE
Springstone 17x12x14 cm



27635
SCRATCHING DUCK
Serpentine 20x12x10 cm



27640
LOCUST
Serpentine 23x15x10 cm



27612
PRAYING MANTIS
Serpentine 16x12x8 cm

FUNGAYI MWAROWA (*1968)

🇬🇧 You hear his laughter already from far: Fungayi Mwarowa adds to the atmosphere in Ruwa with his good spirits, laughter and generally optimistic outlook on life, nature and future for all mankind. That is what he brings to life in his sculptures, some of them people and birds shaped in hard lepidolite stone, others large serious looking persons or phantasy creations.

🇩🇪 Sein Lachen ist schon von Weitem zu hören: Fungayi Mwarowa ist ein fröhlicher Mensch und bereichert Ruwa mit seiner guten Laune, seinem Lachen und seiner optimistischen Einstellung zum Leben, zur Natur und zur Zukunft der gesamten Menschheit. Diese Fröhlichkeit kommt auch in seinen Skulpturen zum Ausdruck, er schafft Skulpturen von Menschen und Vögeln aus hartem Lepidolite, und auch Fantasi-Schöpfungen.



28165
STORK BIRD
Verdite 60x40x12 cm



28139
QUAIL BIRD
Lepidolite 19x7x11 cm



28160
RESTING STORK BIRD
Springstone 77x65x15 cm



28159
GIANT FISH
Springstone 62x26x132 cm



28150
EAGLE
Granite 40x31x14 cm



28137
LANDED EAGLE
Leopard Rock 50x23x30 cm



28154
EAGLE
Granite 58x45x24 cm



28152
SMILING MAN
Springstone 58x45x24 cm



28151
INNOCENT WOMAN
Springstone 65x43x22 cm



28141
BEAUTY
Lepidolite 15x22x23 cm



28142
HAPPINESS
River Stone 28x12x23 cm



28164
INSIDE HAPPINESS
Lepidolite 26x18x12 cm

FUNGAYI MWAROWA



26974
KINGFISHER
Verdite 14x6x13 cm



26975
BALL HEAD
River Stone 10x10x9 cm



27542
LEOPARD
Calcite 21x15x10 cm



27543
MEDIATOR
Calcite 20x13x8 cm



27544
CHEETAH
Calcite 17x17x18 cm



27545
CALLING BIRD
Calcite 20x5x18 cm



27546
KINGFISHER
Calcite 19x8x14 cm



27547
BABY GIRAFFE
Calcite 19x13x14 cm



27548
SMILING BOY
Calcite 14x8x9 cm



27549
HEAD
Calcite 18x14x7 cm



27551
LEOPARD
Calcite 19x13x13 cm



27552
MOUNTAIN FROG
Calcite 12x11x14 cm



27554
HYENA
Calcite 14x11x21 cm



27555
I AM INNOCENT
Calcite 20x12x8 cm



27557
HEAD
Calcite 17x12x5 cm



27558
SMILING LADY
Calcite 20x11x9 cm

FUNGAYI MWAROWA



27559
WATER CRAB
Calcite 9x19x15 cm



27560
LISTENING RABBIT
Calcite 18x7x20 cm



28136
WATCHING EAGLE
Verdite 21x14x20 cm



28147
YOUNG GIRAFFE
Leopard Rock 16x6x15 cm



28143
ZIMBABWE BIRD
Calcite 19x4x14 cm



28146
CALLING RAIN BIRD
Calcite 18x9x19 cm



28148
HOUSE BIRD
Calcite 12x6x11 cm



28166
CALLING BIRD
Granite 37x8x24 cm



28155
VERY ALERT
Verdite 21x4x15 cm



28156
DUCK
Wonder Stone 23x8x22 cm



28158
BULL FROG
Springstone 13x16x19 cm



28161
FISH
Calcite 21x6x19 cm



28140
BOTTLENOSE FISH
Lepidolite 13x6x21 cm



28145
HOUSE BIRD
Calcite 9x5x13 cm



28149
BABY TORTOISE
Leopard Rock 6x9x14 cm

GODFREY KUTUTWA (*1967)

🇬🇧 In this collection Godfrey Kututwa excels again in animals, birds, dogs, and fish – mostly they are natural, and a few times we see overnatural species such as a water spirit and a dog spirit. The connectedness in nature, man and animals, is always the subject matter of Godfrey Kututwa's art. It is a wonderful world, and its natural beauty is enhanced through the magnificent craftsmanship and deeply thorough finish work, the details are rich, and the polishing is just perfect.

🇩🇪 Für diese Sammlung hat Godfrey Kututwa wieder fantastische Skulpturen von Tieren geschaffen – Vögel, Hunde und Fische. Meist handelt es sich um echte Lebewesen, aber auch übernatürliche Wasser- oder Hundegeister finden sich unter seinen Werken. Die Verbundenheit in der Natur zwischen Mensch und Tier wird bei Godfrey Kututwa immer wieder thematisiert. Er zeigt uns unsere wunderbare Welt und ihre Schönheit in großartiger Handwerkskunst, detailliert und perfekt poliert.



27306
THINKING TO GO FOR SHOPPING
Springstone 110x30x40 cm



27357
TAKING GOOD CARE OF MY BABY
Springstone 100x50x25 cm



26108
BEST FRIEND
Springstone 17x10x12 cm



27305
HUMAN ANIMAL SPIRIT
Springstone 100x50x50 cm



26617
SPIRITED MAN
Springstone 23x12x10 cm



26635
POSING BIRD
Springstone 15x15x8 cm



26618
CRYING FOR RAIN
Springstone 16x6x9 cm



27356
SCRATCHING BIRD
Springstone 25x17x12 cm



26616
SUN BIRD
Springstone 17x10x12 cm



26653
WISE ANIMAL
Springstone 20x14x17 cm



27351
CLEVER DOG
Springstone 23x19x14 cm



27316
LOOKING AT THE SKY
Springstone 25x12x10 cm



27311
WISH TO FLY
Springstone 14x14x11 cm

GODFREY KUTUTWA



27353
MEMORISING
Springstone 21x20x17 cm



27354
SAYING A LITTLE PRAYER
Springstone 28x14x16 cm



27352
EAGLE
Springstone 24x19x16 cm



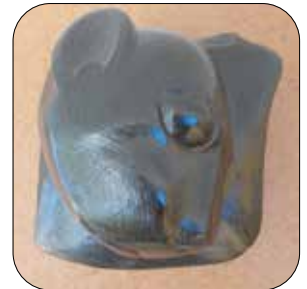
27355
FLYING HIGH
Springstone 25x16x14 cm



27128
TIME TO REST
Springstone 10x16x11 cm



27126
BIRD
Springstone 9x20x10 cm



27309
NIGHT WALKER
Springstone 9x13x15 cm



27127
YOUNG BIRD
Springstone 14x10x12 cm



27350
WAITING FOR A NEW LIFE
Springstone 23x19x16 cm



JUSTICE BABAMA (*1975)

🇬🇧 Justice Babama is still new to Friends Forever, but it seems as if he was always one of the Master Sculptors. He is a great young master, and his sculptures make any further comments obsolete. Great works of art showing motherly love, a traditional messenger, lovers, and seated persons in different moods – waiting for good news, taking a nap or planning the future.

🇩🇪 Justice Babama ist noch neu bei Friends Forever, aber es scheint, als wäre er schon immer einer der Meisterbildhauer gewesen. Er ist ein großer junger Meister, und seine Skulpturen machen jede weitere Bemerkung überflüssig. Großartige Kunstwerke, die die Mutterliebe, einen traditionellen Boten, Liebende und sitzende Personen in unterschiedlichen Stimmungen zeigen – auf gute Nachrichten wartend, ein Nickerchen machen oder die Zukunft planend.



28068
HAPANA AN RUDO SERWAMAI
 Springstone 130x22x25 cm



28067
NYAMKUTA
 Opal 50x14x63 cm



28066
MESSENGER
 Springstone 150x40x36 cm



28057
LOVERS
Leopard Rock 12x12x10 cm



28056
EXPECTING GOOD NEWS
Leopard Rock 13x12x12 cm



27465
TAKING A NAP
Lemon Opal 8x9x20 cm



28061
PLANNING MY FUTURE
Lemon Opal 10x6x20 cm



KANANASI CHAPARADZA (*1980)

🇬🇧 Kananasi Chaparadza comes from Guruve in Northern Zimbabwe, and joined Tengenenge Sculpture community already as a teenager. He learned sculpting from his father and developed his style especially towards Rain Birds, his favourite subject matter. Rain Bird is a common name the world over for cuckoo birds that are believed to be able to attract the rains with their song. Kananasi also learned to make the wooden crates and to pack sculptures for export, when he stayed in Tengenenge, which is why he is the one who, together with his brother Weferemu, crates and packs all Friends Forever sculptures on the ground in Ruwa.

🇩🇪 Kananasi Chaparadza stammt aus der Region Guruve im nördlichen Simbabwe. Bereits als Teenager schloss er sich der Tengenenge Sculpture Community an. Kananasi Chaparadza wurde von seinem Vater ausgebildet. Er erschafft mit Vorliebe Rain Birds. Rain Bird ist eine gängige Bezeichnung für eine Kuckucksart, deren Gesang angeblich Regen bringen soll. In Tengenenge war Kananasi Chaparadza zuständig für die Holzkisten, in denen die Skulpturen nach Europa und in die USA transportiert werden. Er kümmert sich zusammen mit seinem Bruder Weferemu Chaparadza auch in Ruwa bei Friends Forever um die Kisten für den Skulpturentransport.



2740
RAIN BIRD
Serpentine 66x15x33 cm



27838
CALLING BIRD
Serpentine 70x16x22 cm



27847
BUSH ANIMAL
Serpentine 40x18x29 cm



27842
VERY ALERT
Serpentine 46x17x33 cm

KANANASI CHAPARADZA



27848
RESTING DOG
Serpentine 22x22x44 cm



27844
WAITING FOR MY MEAL
Serpentine 19x12x34 cm



27837
FISH
Cobalt 7x3x13cm



27846
PUPPY
Serpentine 21x14x33 cm



27858
OWL
Fruit Serpentine 16x11x6 cm



27851
CALLING BIRD
Fruit Serpentine 22x11x15 cm



27839
LOOKING AT THE SKY
Serpentine 44x29x31 cm



27849
ANIMAL WITH BIRD SPIRIT
Serpentine 29x28x20 cm



27832
MATING CALL
Fruit Serpentine 13x5x9 cm



27828
QUAIL BIRD
Fruit Serpentine 13x6x9 cm



27836
MATING CALL
Fruit Serpentine 11x4x7 cm



27834
CALLING MAMA
Fruit Serpentine 12x5x8 cm

KANANASI CHAPARADZA



27824
CALLING BIRD
Serpentine 33x12x16cm



27825
CALLING BIRD
Serpentine 30x10x13 cm



27823
RAIN BIRD
Serpentine 45x18x18 cm



27853
ZIMBABWE BIRD
Fruit Serpentine 19x8x11cm



27854
CALLING BIRD
Fruit Serpentine 18x8x11 cm



27856
KINGFISHER
Fruit Serpentine 17x11x7 cm



27843
MATING CALL
Fruit Serpentine 46x14x15 cm



27857
NESTING
Fruit Serpentine 14x7x13 cm



27845
RAIN BIRD
Serpentine 37x16x30 cm



27826
INCUBATION
Serpentine 19x13x30 cm



27835
CALLING BIRD
Fruit Serpentine 11x5x7 cm



27831
QUAIL BIRD
Fruit Serpentine 13x6x8 cm



27830
CALLING BIRD
Fruit Serpentine 14x5x8 cm



27833
DOVE
Cobalt 11x7x9 cm



27829
CALLING BIRD
Fruit Serpentine 14x6x11 cm

LAWRENCE MUKOMBERANWA

(*1976)

🇬🇧 It's like the question of »the chicken and the egg« all over again: Which arrived first? The Cubism as invented by Pablo Picasso and Henri Matisse at the beginning of the 20th Century or the also cubist sculptures created by the Zimbabwean artist Nicholas Mukomberanwa and subsequently his sons and daughters, among them Lawrence Mukomberanwa at the forefront? The French artists saw African wooden masks and statues in Paris and immediately used this inspiration to create one of the most influential art movements of modern times, Cubism. When Nicholas Mukomberanwa began sculpting in the early 1960'es, he likewise let the traditional language of art make its way into his art. Whichever arrived first is not essential, what is important is that African art through centuries has given life to wonderful art both here and there – true World Art!

🇩🇪 Was war zuerst da: das Huhn oder das Ei? Oder wer ließ sich von wem inspirieren? Pablo Picasso und Henri Matisse prägten zu Beginn des 20. Jahrhunderts den Kubismus, aber auch Künstler aus Simbabwe erschaffen kubistische Skulpturen, darunter Nicholas Mukomberanwa, in dessen Fußstapfen seine Söhne (z. B. Lawrence Mukomberanwa) und Töchter getreten sind. Die französischen Künstler sahen afrikanische Holzmasken und -skulpturen in Paris und ließen sich davon inspirieren, um eine der einflussreichsten Kunstbewegungen der Neuzeit zu schaffen: den Kubismus. Als Nicholas Mukomberanwa in den frühen 1960er-Jahren mit der Bildhauerei begann, ließ er ebenfalls die traditionelle Sprache der Kunst in seine Werke einfließen. Was zuerst da war, ist unerheblich. Viel wichtiger ist, dass die afrikanische Kunst über Jahrhunderte hinweg wunderbare Kunst hervorgebracht hat – wahre Kunst von Weltrang!



27193

IN HARMONY WITH THE WIND

Opal 243x78x53 cm



27195

GOOD NEWS MESSENGERS

Opal 167x95x60 cm

MASTER OF MONUMENTS

FRONT



27194
IN DEEP THOUGHTS
Opal 140x83x87 cm

BACK




27194


IN DEEP THOUGHTS

Opal 140x83x87 cm



LEO BEREKAI (*1976)

 Leo Berekai learned to sculpt in stone from 1st Generation Master Joseph Ndandarika, whom his mother married, when Leo was 13 years old. Leo Berekai shows common life in Zimbabwe through his sculptures – for example women doing every-day work such as fetching firewood or selecting seeds, drummers drumming, people sitting together discussing, or hunters resting after the hunt.

 Leo Berekai erlernte die Steinbildhauerei von Joseph Ndandarika, Meisterbildhauer der ersten Generation und Stiefvater von Leo Berekai. Joseph Ndandarika heiratete die Mutter des Künstlers, als dieser 13 Jahre alt war. Leo Berekai bildet in seinen Skulpturen Alltagsszenen aus Simbabwe ab – Frauen, die Feuerholz oder Samen sammeln; Trommler, die trommeln; Personen, die zusammensitzen und diskutieren; Jäger, die sich nach der Jagd ausruhen.



27710
AFTER FETCHING FIREWOOD
 Opal 18x16x26 cm



27711
HUMBLE MAN
 Springstone 15x13x19 cm



27703
DRUMMER
 Opal 20x8x13 cm



27720
RESTING MAN
 Opal 14x21x23 cm



27706
LOOKING TO THE FUTURE
 Agate 17x10x19 cm



27705
DRUMMER
 Opal 20x9x13 cm



27714
RESTING FARMER
 Springstone 16x12x16 cm



27707
RESTING WOMAN
 Opal 13x19x22 cm



26155
THE PLANNER
Pink Rose Quartz 11x6x9 cm



26148
LOVERS
Springstone 17x16x9 cm



27702
DREAMER
Verdite 15x10x10 cm



27713
WHISTLING BOY
Agate 10x7x12 cm



27716
THINKING AHEAD
Lepidolite 17x7x12 cm



27704
FLIRTING BIRD
Pink Rose Quartz 12x13x14 cm



27717
WHISTLING MAN
Red Jasper 13x7x10 cm




27718
THINKING OF MY PAST
Agate 12x8x11 cm




27712
POD OF BEAUTY
Agate 18x16x26 cm



MARIAN NYANHONGO (*1966)

 Marian Nyanhongo chose from the outset to portray women of Zimbabwe with her sculptures, in the proud tradition of Colleen Madamombe and her own sister Agnes, who were both trained at the Work Shop School in the National Gallery of Zimbabwe in Harare. The style they invented had the faces and hands of the women nicely polished, so they came out shining black or, if the material was an opal stone, green. Their mastery, as well as Marian's was to present the women in all sorts of situations and postures, and always with a facial expression of pride.

 Marian Nyanhongo hat immer Frauen porträtiert durch ihre Skulpturen, wie Colleen Madamombe und ihre eigene Schwester Agnes das zuerst getan haben. Beide Künstlerinnen studierten an der National Gallery of Zimbabwe in Harare. Dieser Stil hat die Gesichter und Hände voll poliert in schwarz (Springstone) oder Grün (Opalstein). Sie, und Marian auch, präsentieren Frauen, die stolz sind.



27095
RELAXING WOMAN
 Springstone 15x17x11 cm



27646
TALL WOMAN
 Springstone 81x10x13 cm



27645
PROUD WOMAN
 Springstone 73x42x42 cm



26696
PROUD OF MY DRESS
 Springstone 29x12x10 cm



27075
STORY TELLER
 27x15x18 cm



27652
THINKING WOMAN
 Springstone 23x23x25 cm



27653
HEALTHY BABY
 Springstone 21x20x26 cm



26670
WELCOME
 Springstone 100x25x22 cm



27649
SWEET DREAMS
 Springstone 27x30x31 cm



27651
FEELING HAPPY
 Springstone 24x22x25 cm



27650
PRETTY WOMAN
 Springstone 25x25x25 cm



27648
DANCER
 Springstone 72x27x21 cm

MARIAN NYANHONGO



27069
GREAT SPEAKER
Springstone 41x20x9 cm



27074
ON THE MOVE
Springstone 32x11x8 cm



27471
HEADMAN
Springstone 18x4x6 cm



27469
HORN HEAD
Serpentine 13x5x7 cm



27477
WATER FOWL
Calcite 7x12x18 cm



27478
SCRATCHING BIRD
Calcite 9x11x17 cm



27475
THINKER
Springstone 7x9x6 cm



27474
WISE WOMAN
Springstone 20x5x15 cm



27468
LOOKING AT THE SKY
Springstone 20x6x5 cm



27485
DIVING FISH
Calcite 15x11x11 cm



27487
FISH
Calcite 14x9x11 cm



27479
NESTING
Calcite 10x11x16 cm



27489
JUDGE
Calcite 12x5x11 cm



27490
SCRATCHING BIRD
Calcite 10x12x7 cm



27484
FISH
Calcite 10x6x15 cm



27486
EXCITED BIRD
Calcite 11x13x6 cm



27481
AFRAID OF PREDATORS
Calcite 6x8x15 cm



27483
FLYING EAGLE
Springstone 7x34x10 cm



27491
LOVERS
Calcite 13x18x10 cm





27492
PRETTY
Calcite 11x14x6 cm



NETSAYI MUKOMBERANWA

(*1976)

 Netsayi Mukomberanwa is the big sister to the three Mukomberanwa brothers, Lawrence, Tendayi and Taguma. Netsayi did her education as a primary school teacher and worked at a neighboring school. Later, she went to teach art at the National Gallery of Zimbabwe in Harare. She works on sculptures in all weekends and creates her characteristic round faces and embracing people.

 Netsayi Mukomberanwa ist die älteste Tochter von Nicholas Mukomberanwa. Netsayi Mukomberanwa arbeitete nach ihrer Ausbildung als Grundschullehrerin an einer Schule in der Nähe. Später unterrichtete sie Kunst an der National Gallery of Zimbabwe in Harare. An den Wochenenden erschafft sie Skulpturen, oft mit ihren charakteristischen runden Gesichtern oder Menschen, die sich umarmen.



27672
EMERGING FROM ANOTHER PLANET
Opal 77x45x22 cm



27683
MY FAMILY
Opal 66x41x24 cm



27654
FAMILY
Cobalt 175x87x28 cm



27686
INDUSTRIOUS FARMER
Opal 40x46x38 cm



27655
MERMAID
Opal 22x30x68 cm



27687
JESUS IN A MANGER
Opal 30x57x33 cm

NETSAYI MUKOMBERANWA



27685
CAUGHT UP IN THE WIND
Opal 64x25x36 cm



27671
THINKER
Opal 40x40x47 cm



27693
OWL
Serpentine 9x11x12 cm



27694
SCRATCHING BIRD
Serpentine 7x13x14 cm



27692
OWL
Serpentine 8x9x10 cm



27690
ASHAMED TO SAY IT
Serpentine 8x15x17 cm



27688
SUNSHINE
Cobalt 10x11x13 cm



27658
JUDGE
Serpentine 15x16x12 cm



27691
FEELING GOOD
Cobalt 13x14x14 cm



27656
SUN SHINING
Opal 17x19x19 cm



27657
BRIDE
Serpentine 15x17x17 cm



27660
GOOD MOOD
Serpentine 15x8x8 cm



27661
ADMIRING THE STARS
Serpentine 16x7x8 cm



27677
TOO SHY TO SEE
Serpentine 16x13x7 cm



27666
SWEET DREAMS
Serpentine 15x8x7 cm



27680
OWL
Serpentine 9x10x9 cm



27679
OWL
Opal 12x15x13 cm



27669
HAPPY AT LAST
Serpentine 16x8x6 cm



27662
TOGETHER AS ONE
Cobalt 11x10x6 cm



27663
WAITING FOR THE GROOM
Cobalt 17x6x6 cm



NORBERT SHAMUYARIRA (*1962)

🇬🇧 Norbert Shamuyarira has been around for a long time as a Master Sculptor of Zimbabwe. He had the privilege of learning from one of the giants in this history, the now late Bernard Takawira. Already in the 1980'es Norbert had some of his works displayed at the International Airport of Atlanta, Georgia, USA, where millions of travellers still enjoy them. Norbert is a humorous man with a big heart for the arts. He is keen on showing human beings in many postures, always proud, even close to boasting, girls and women with an almost sensual air about them, dancers stretching after a performance, girls with long hair flowing in the wind – and small portraits of very different people with funny hair, or with hats on. He is a master in giving each new sculpture its own new life.

🇩🇪 Norbert Shamuyarira ist bereits seit vielen Jahren Meisterbildhauer aus Simbabwe. Er hatte das Privileg, von einem großen Meister dieser Kunstform zu lernen: dem bereits verstorbenen Bernard Takawira. Bereits in den 1980er-Jahren wurden einige Werke von Norbert Shamuyarira am International Airport von Atlanta in den USA ausgestellt. Millionen von Reisenden wissen dies zu schätzen. Norbert Shamuyarira ist humorvoll und hat ein großes Herz für die Kunst. Er zeigt Menschen in zahlreichen Posen. Sie sind immer stolz, manchmal sogar fast prahlerisch. Der Künstler zeigt Mädchen, sinnliche Frauen, Tänzerinnen, die sich nach dem Auftritt dehnen, Mädchen mit langem Haar, das im Wind weht – und kleine Portraits sehr unterschiedlicher Gestalten mit lustigem Haarschnitt, kaum Haaren oder Hut auf dem Kopf. Er ist ein Meister darin, jeder Skulptur ein eigenes Leben zu geben.



27279
PROTECTIVE
Opal Dolomite Stealite 45x30x40 cm



27280
ALERT
Springstone Dolomite 40x28x37 cm



27701
HIDDEN AGENDA
Springstone 95x35x30 cm

NORBERT SHAMUYARIRA



27700
BEAUTIFUL
Springstone 30x7x14 cm



27302
GOOD MEAT
Springstone 20x10x26 cm



27285
MY AUNT
Springstone 18x9x14 cm



27695
CHEMATAMA
Opal 13x10x13 cm



27696
BIG EYES
Dolomite 16x13x16 cm



27289
PINNOCHIO
Cobalt 17x4x14 cm



27292
LONG HEAD
Dolomite 18x7x20 cm



27698
LEAF HEAD
Butterjade 19x13x13 cm



27304
BEAUTY
Cobalt 28x14x10 cm



27697
SCREAMER
Butterjade 21x8x12 cm



27699
SILENCE IS GOLDEN
Butterjade 16x6x18 cm



26704
WATCHING
Springstone 17x8x9 cm



26714
ADMIRING
Springstone 15x8x13 cm



26718
MOTHER EARTH
Dolomite 16x9x17 cm



26717
KISS
Opal 14x8x18 cm



27290
KISS
Opal 24x7x19 cm



27281
NESTING
Springstone 23x8x22 cm



REGIS MUSHAWATU (*1980)

»I completed my secondary school with O'level in 1996. I lived in the same house as 1st generation artists Claude Nyanhongo and Moses Masaya, and they taught me how to do the sandpapering and tool handling their stones. In 1996 I started to work with Godfrey Kututwa as his assistant. And in year 2000 I started my solo project, getting support from customers such as Roy Cook, the now late owner of Matombo Gallery. He promoted my art in many parts of the world. Since 2006 I have worked with Friends Forever, with exhibitions worldwide. My work is all about creative art, anything to do with nature, our everyday life, tradition and our Shona culture as black Africans. I also carve birds, sometimes combined spirits, which are a type of sculpture that represents the presence of our guiding spirit, e.g. a man being protected by a bird spirit.«

„Ich habe die Schule 1996 mit dem O-Level (mittlere Reife) abgeschlossen. Ich habe mit Claude Nyanhongo und Moses Masaya, beide Künstler aus der ersten Generation, zusammengewohnt. Sie haben mir beigebracht, den Stein mit Sandpapier und Werkzeug zu bearbeiten. 1996 wurde ich Assistent von Godfrey Kututwa. Seit 2000 bin ich als selbstständiger Künstler tätig. Damals wurde ich z. B. von Roy Cook unterstützt, dem inzwischen verstorbenen Besitzer der Matombo Gallery. Er hat meine Kunst in vielen Teilen der Welt bekanntgemacht. Seit 2006 arbeite ich mit Friends Forever zusammen und stelle weltweit aus. In meinen Werken geht es um Kreativität und um alles, was mit Natur, Alltag, Tradition und der Shona-Kultur aus Schwarzafrika zu tun hat. Ich bilde auch Vögel und Spirits ab. Bei den Spirit-Skulpturen wird ein schützender Geist mit einem Menschen verschmolzen dargestellt, z. B. ein Mann, der von einem Vogelgeist beschützt wird.“



26531
AFRICAN BEAUTY
Cobalt 45x37x20 cm



27362
FAMILY
Opal 23x30x4 cm



27371
WAITING FOR A NEW LIFE
Opal 45x10x4 cm



26530
WAITING FOR MY PARTNER
Springstone 90x20x10 cm



27374
THE MAESTRO
Springstone 130x25x15 cm

REGIS MUSHAWATU



26537

OWL

Cobalt 30x12x7 cm



27152

EXCITEMENT

Opal 16x18x3 cm



27393

HEAD

Cobalt 16x10x4 cm



27154

MEDITATING

Springstone 20x11x7 cm



27370

CHECKING MY BACK

Springstone 38x13x4 cm



27402

SHONA HEAD

Cobalt 23x19x4 cm



27394

HOPE TO SEE GOD

Springstone 17x10x7 cm



27146

SPIRIT IN THE STONE

Springstone 20x15x9 cm



26535

MOTHER AND BABY

Cobalt 30x20x6 cm



26536

OWL

Cobalt 30x13x7 cm



27379

DIVING FISH

Cobalt 14x14x4 cm



27366

SEAL

Cobalt 25x16x6 cm



27360

FLOWER

Springstone 22x8x4 cm



27387

FORTUNE TELLER

Springstone 24x10x6 cm



27149

SNAIL

Springstone 8x19x8 cm



27151

WAITING FOR MY PAL

Opal 18x7x5 cm



27383

CRESCENT

Springstone 15x10x8 cm



27155

WATER SPIRIT

Springstone 13x15x14 cm



27358

CHARITY BEGINS AT HOME

Springstone 22x10x5 cm



27157

BUTTERFLY

Springstone 4x22x20 cm



27365

BREAM

Cobalt 13x30x3 cm



27401

SINGING ALONG

Cobalt 5x20x4 cm




27363


POWERFUL HAIR

Opal 15x30x10 cm



SABASTIAN CHIFAMBA (*1982)

 Sabastian Chifamba learned his craft from many years of assisting Norbert Shamuyarira and is today a master himself, having successfully graduated from Springstone Trust Art Academy, as well as still being Norbert's irreplaceable assistant. Many students start out with creating sculptures quite similar to their teacher's, which is natural, since they finish so many of their master's original pieces. The trick is to develop further from there and find your own unique and recognizable style, creating at the same time original art works and expressing what it is you want to say through them. Sabastian has mastered this, you can always see it is a Sabastian sculpture and with a keen eye you can also see that he is truly a master's master. Norbert did well with the training and Sabastian took it further from there.

 Sabastian Chifamba wurde vor vielen Jahren von Norbert Shamuyarira ausgebildet. Er ist seit langer Zeit Assistent des Künstlers, erschafft heute jedoch auch selbst Skulpturen. Die ersten Werke von Schülern sind denen der Lehrmeister meist sehr ähnlich. Dies ist ganz natürlich, da Schüler als Assistenten unzählige Werke ihrer Lehrmeister „vollenden“ (zum Beispiel polieren). Ein Schüler muss sich weiterentwickeln und seinen eigenen, einzigartigen, erkennbaren Stil finden, neue Originalwerke erschaffen und sich über seine Werke ausdrücken. Sabastian Chifamba hat seinen eigenen Stil gefunden, den der Betrachter sofort erkennt. Sabastian Chifamba ist ein echter Meisterbildhauer geworden.



28128
IN THE NEST
 Cobalt 14x13x19 cm



28129
THINKING OF MY PAST
 Cobalt 26x18x9 cm



28127
GOOD DAY
 Cobalt 23x5x14 cm



28130
CALLING BIRD
 Cobalt 34x10x15 cm

SAMSON BABAMA (*1981)

🇬🇧 Samson Babama has been assisting Taguma Mukomberanwa for many years, and pursued his own life as an artist at the same time. They are also close family, and the "Mukomberanwa" characteristics are clearly visible in Samson's art. It is a talent running in the family and it is an agreement among all of Nicholas Mukomberanwa's sons and daughters that they have inherited certain features such as the large hands, the characteristic long faces and also sometimes twisted expressions in the face as a kind of family tradition or right if you will.

🇩🇪 Samson Babama war viele Jahre lang Assistent von Taguma Mukomberanwa, hat sich jedoch auch immer seiner eigenen Kunst gewidmet. Die beiden Künstler sind miteinander verwandt. In den Werken von Samson Babama zeigen sich die charakteristischen „Mukomberanwa“- Merkmale – wie die großen Hände, die etwas länglichen Gesichter und ab und zu ein verdrehter Ausdruck im Gesicht. Dieses familiäre Erbe teilen sich alle künstlerischen Talente der Familie, Söhne und Töchter von Nicholas Mukomberanwa, im stillen Einverständnis.



28044
SELF ESTEEM
Granite 43x44x24 cm



28033
SWEET DREAMS
Verdite 78x44x16 cm



28032
SPIRIT MEDIUM
Verdite 84x48x15 cm



28037
SILENCE IS GOLDEN
Verdite 50x50x21 cm



28035
AFRICAN PRINCESS
Verdite 61x38x13 cm



28031
SHARING LOVE
Springstone 48x43x15 cm

SAMSON BABAMA



28055
PLANNING MY FUTURE
Verdite 90x53x25 cm



28024
RAIN MAKER
Springstone 72x37x24 cm



28054
FREEDOM FLAME
Granite 134x28x30 cm



28050
SPIRIT MEDIUM
Springstone 73x25x21 cm



28034
AVENGING SPIRITS
Wonder Stone 45x27x15 cm



28048
WINDY DAY
Granite 22x23x10 cm



28047
SECRET KEEPER
Granite 22x13x11 cm



28042
BOTTLE FISH
Granite 28x8x50 cm



28045
FORESEEING THE FUTURE
Granite 35x34x22 cm



28039
BIBLICAL PROPHET
Granite 40x27x16 cm



28041
YOUNG PRINCE
Granite 35x25x12 cm



28029
LISTENER
Springstone 37x24x15 cm



27997
SEA ANIMAL
Calcite 12x15x20 cm



27998
IN DEEP THOUGHT
Calcite 11x10x8 cm



28014
EGG HEAD
Calcite 5x6x11 cm



28006
HAIRDRESSER
Calcite 11x17x10 cm



28011
IN DILEMMA
Calcite 14x10x9 cm



28017
HORN MAN
Calcite 16x10x13 cm



28018
PLUMP GIRL
Calcite 11x11x10 cm



28015
LOVERS
Lemon Opal 14x17x5 cm



28012
COMING OUT
Limestone 18x8x6 cm



28013
HOUSE BIRD
Calcite 8x6x14 cm



28019
HEAD
Lepidolite 10x8x5 cm



28021
HAMMER KOP
Springstone 13x7x11 cm

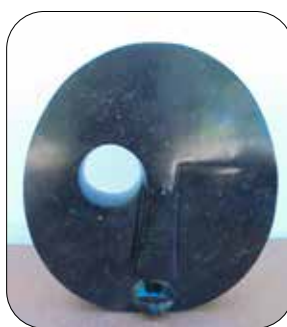
SHEPHARD MADZIKATIRE (*1970)

🇬🇧 Shephard Madzikatire showed talent already in Primary school, he typically made portraits, by drawing or moulding in clay and carving in wood. Since he had a desire to become a master stone sculptor, he asked his cousin, first generation sculptor Moses Masaya (1949-1995) to teach him. Just like other hopeful upcoming artists, he began by making sculptures much like his master's; but then after some years found his own way into the style, which is now typical for Shephard: Near abstract sculptures, highly polished, with sharp edges.

🇩🇪 Shephard Madzikatire zeigte bereits in der Grundschule sein Talent in seinen Portraits, Zeichnungen und Ton- und Holzskulpturen. Da es sein Wunsch war, Meisterbildhauer zu werden, ging er zu seinem Cousin Moses Masaya (1949-1995), Künstler der ersten Generation. Genau wie andere emporstrebende junge Künstler ist der Stil seines Lehrers in seinen ersten Werken nicht zu verleugnen. Auch er fand nach einigen Jahren seinen eigenen Stil, der nun typisch für Shephard Madzikatire ist: Er erschafft fast abstrakte Skulpturen, fein poliert, mit scharfen Kanten.



27983
SPIRIT OF REVENGE
Opal 18x16x15 cm



27984
I HAVE SEEN ENOUGH
Opal 29x26x6 cm



27985
SHY
Verdite 22x17x9 cm



27986
GUIDING SPIRIT
Verdite 31x19x13 cm



27987
TWIST AND TURNS
Opal 38x22x12 cm



27988
BROKEN FACE
Rose Quartz 22x9x9 cm



27989
HIVE OF SPIRIT
Leopard Rock 42x21x16 cm



27990
DIVORCE
Opal 22x20x17 cm



26888
SPIRITUAL INTERVENTION
Springstone 18x10x4 cm



26446
IF THE EYE OFFENDS YOU
Springstone 16x11x7 cm

SHEPHARD MADZIKATIRE



26895
MY GUEST
Springstone 20x6x6 cm



27982
FACE OUT
Opal 38x18x7 cm



27241
THINKING
Verdite 24x12x9 cm



27246
NATURAL FACE
Verdite 19x23x11 cm



27234
EMBRACING THE LIGHT
Verdite Dolomite 37x21x13 cm



27236
FACE OUT
Cobalt 20x3x3 cm



27235
PINK BIRD
Rose Quartz 23x16x10 cm



27242
COMING OUT
Calcite 14x12x8 cm



27239
COMPANION OF LOVE
Marble 8x9x8 cm



27245
OBSERVANT
Calcite 18x17x9 cm



27240
ZOOMING
Calcite 15x14x5 cm



27244
HEAD
Calcite 19x16x13 cm



27243
SWEET DREAMS
Calcite 14x15x11 cm



27238
DOUBLE IMPACT
Dolomite 10x10x8 cm



27237
SPIRITUAL EYE
Marble 10x11x8 cm

SHORAYI MASAYA (*1987)

🇬🇧 Shorayi Masaya was born into the famous sculptor family of Moses Masaya. As mentioned above it was with Moses that Shephard Madzikatire learned the mastership of sculpting. So, it came as a natural thing that Shorayi became first his assistant and then went on to become a proper student of Shephard Madzikatire. Now, he has graduated from Springstone Trust Art Academy with flying colours and creates beautiful sculptures. This Warrior is a cry for peace, Shorayi says.

🇩🇪 Shorayi Masaya gehört zur berühmten Künstlerfamilie von Moses Masaya, der auch sein erster Lehrmeister war. Danach begab sich Shorayi Masaya in die Obhut von Shephard Madzikatire und lernte die Feinheiten der Bildhauerei kennen. Shorayi Masaya war nicht nur Schüler von Shephard Madzikatire, sondern auch sein Assistent. Heute, nach seinem Abschluss an der Springstone Trust Art Academy, erschafft Shorayi Masaya wundervolle Skulpturen. Diese Warrior ist ein Ruf auf Frieden, sagt Shorayi.



28167
BATTLE FOR SUPREMACY
Cobalt 172x125x35 cm

SHORAYI MASAYA



28168
WATCHFUL OWL
Opal 65x38x37 cm



28169
GORILLA BUST
Opal 60x41x33 cm



27250
THE VISION
Springstone 22x11x8 cm



27276
BEAUTY AND WINGS
Opal 21x8x13 cm



27255
RHINO BUST
Springstone 19x8x17 cm



27256
CREATION OF A WOMAN
Calcite 20x12x7 cm



27271
CALLING FOR OTHERS
Opal 25x16x17 cm



27266
MOTHER AND CHILD
Dolomite 19x9x11 cm



27252
OWL
Opal 20x12x4 cm



27268
GOING THROUGH SPIRAL TIMES
Cobalt 23x11x11 cm



27264
TWO BECOME ONE
Dolomite 23x8x6 cm



27260
FOETUS
Springstone 10x14x12cm



27262
GERMINATION
Green Serpentine 14x10x13 cm



27269
KING FISHER
Springstone 20x5x16 cm



27272
CALLING BIRD
Springstone 24x12x8 cm



28172
RESTING HOUND
Verdite 15x22x18 cm



28171
OWL
Calcite 15x12x8 cm



27275
INFECTED FUNGI
Serpentine 14x23x8 cm



28170
OAK TREE
Verdite 24x28x9 cm



27277
READY FOR GREATER HIGHTS
Opal 17x28x16 cm

SQUARE CHIKWANDA (*1972)

🇬🇧 Square Chikwanda created his personal and distinctive style early in his creative life, which began when he learned sculpting as a child from his father in Tengenenge Sculpture Community. He was already at a height in his development as a Master Sculptor, when he took an active part in creating Friends Forever. The sharp lines in his faces and human figures, the nose bone, the cheeks, the eyelids, the arms and legs, are all "classical" Square style.

🇩🇪 Square Chikwanda hat seinen persönlichen und ganz eigenen Stil bereits früh in seinem Leben gefunden. Er begann als Kind mit der Bildhauerei und wurde von seinem Vater in der Tengenenge Sculpture Community unterrichtet. Als Square Chikwanda zu Friends Forever stieß, war er bereits ausgebildeter Meisterbildhauer. Die Skulpturen von Square Chikwanda sind mit scharfen Linien in Gesicht und Körper gezeichnet, sei dies bei Nase, Wangen, Augenbrauen, Armen oder Beinen.



27724
SITTING DINKA WOMAN
Springstone 170x70x38 cm



27721
CHEETAH
Springstone 104x32x54 cm

SQUARE CHIKWANDA



27818

MODEL

Cobalt 25x15x11 cm



27821

CROWNED EAGLE

Cobalt 24x6x14 cm



27820

GRANDMA

Cobalt 22x12x7 cm



27749

LEAF HEAD

Opal 20x15x9 cm



27777

LOOKING TO THE SKY

Verdite 18x6x10 cm



27779

LEAF HEAD

Springstone 22x10x12 cm



27792

FINCH BIRD

Calcite 21x5x11 cm



27794

WATER SPIRIT

Calcite 19x4x12 cm



27722

WELCOME MY DAUGHTER

Opal 210x48x68 cm



27514

THINKING AHEAD

Verdite 16x7x16 cm



27726

HEAD

Springstone 14x9x12 cm



287502

ALWAYS IN MY HEART

Cobalt 17x11x6 cm

SQUARE CHIKWANDA



27734
CALLING DUCK
Calcite 21x9x25 cm



27748
PREACHER
Calcite 16x9x14 cm



27796
DUCK
Calcite 19x11x18 cm



27798
LISTENER
Calcite 17x5x12 cm



27800
DECEIVER
Calcite 17x8x7 cm



27512
LEAF HEAD
Calcite 23x11x16 cm



27515
HEAD
Calcite 17x9x21 cm



27506
LOOKING FOR PREY
Calcite 19x8x13 cm



27509
BEAUTY
Calcite 20x12x8 cm



27499
BABY FACE
Calcite 14x8x11 cm



27511
GENIUS
Calcite 16x6x15 cm



27500
DUCK
Calcite 20x6x13 cm



27795
WHISTLING BOY
Calcite 18x8x17 cm



27501
BARN OWL
Calcite 16x11x8 cm



27496
HEAD
Calcite 20x8x13 cm



27504
HEAD
Calcite 18x6x5 cm



STEWART CHIKWANDA (*1992)

🇬🇧 Stewart Chikwanda is a student of Square Chikwanda, who is his uncle. He is underway in finding his own style – or styles, we should say – it is often through different trials that the artist in the end decides upon distinct features, which establish his genuine art. Right now, Stewart is inspired not only by Square but also by other artists working in Ruwa. With his talent, he will soon develop into an artist in his own right.

🇩🇪 Stewart Chikwanda ist Schüler von Square Chikwanda, seinem Onkel. Er ist gerade dabei, seinen eigenen Stil zu finden – oder verschiedene Stile. Denn häufig muss ein Künstler sich erst ausprobieren, um seinen eigenen Weg zu finden und einzigartige Kunstwerke zu erschaffen. Derzeit lässt sich Stewart Chikwanda nicht nur von Square Chikwanda inspirieren, sondern auch von anderen Künstlern, die in Ruwa arbeiten. Mit seinem Talent wird sich Stewart Chikwanda bald einen Namen machen.



27213
DUCK
Calcite 14x6x11 cm



27233
LOOKING BACK
Opal 23x4x12 cm



27219
EAGLE
Verdite 13x8x17 cm



27224
GUINEA FOWL
Calcite 21x7x10 cm



27226
GUINEA FOWL
Calcite 16x7x13 cm



27232
WISE OWL
Calcite 15x13x8 cm



27229
WISE BIRD
Steatite 9x3x8 cm



27230
CALLING MAMA
Steatite 9x3x11 cm



27218
FISH
Verdite 16x3x22 cm

SYDNEY SAIZI (*1984)

🇬🇧 Sydney Saizi has enjoyed the friendly company of his master, Fungayi Mwarowa, whilst he found his way towards mastering the art of Zimbabwean Stone Sculpture. Like his peers, he created his first masterpiece of size for the exam in April-May of 2017, and out of the three themes, Water, Stones, Plants, he chose Water and created a wonderful "Mermaid", born directly out of the foam, just like the famous Venus by Boticelli. It has humour, is life assuring and carries Sydney's already now typical facial expression. So, now graduated and already a mature artist, Sydney also plays an important part in the social life at Springstone Trust Art Academy, always ready to come to help and assistance, and with an eye on all that is going on, so it upholds the quality of life, which has become a trade mark of the place.

🇩🇪 Sydney Saizi hat seine Zeit als Assistent von Meisterbildhauer Fungayi Mwarowa sehr genossen. In dieser Zeit hat er die Kunst der simbabwischen Steinbildhauerei erlernt. Wie seine Mitschüler hat auch Sydney Saizi sein erstes größeres Meisterwerk im April/Mai 2017 geschaffen. Drei Themen standen zur Auswahl: Wasser, Steine und Pflanzen. Sydney Saizi hat sich für das Thema Wasser entschieden. Seine wunderschöne „Mermaid“ steigt wie die berühmte Venus von Boticelli aus dem Schaum des Meeres auf. Die Skulptur ist humorvoll und strahlt Lebensfreude aus. Im Gesichtsausdruck der Mermaid zeigt sich bereits der eigene Stil von Sydney Saizi. Sydney Saizi ist nicht nur Künstler, sondern nimmt auch rege am sozialen Leben in der Springstone Trust Art Academy teil. Er ist stets hilfsbereit, gut informiert und trägt zur guten Stimmung bei, die hier herrscht.



28077
LOVERS

Serpentine 31x28x20 cm



28075
OWL

Opal 43x22x14 cm



28074
DREAM WELCOME

Springstone 31x14x8 cm



28073
KNEELING TORSO

Opal 44x18x22 cm



28123
CALLING BIRD

Serpentine 13x14x8 cm



28101
FLAMINGO

Serpentine 39x6x12 cm



28092
CALLING BIRD

Serpentine 30x7x13 cm



28124
MATING CALL

Serpentine 11x6x8 cm



28080
EYE WITNESS

Springstone 18x12x11 cm



28125
WISE BIRD

Steatite 11x6x12 cm



28121
DOVE

Cobalt 13x7x9 cm



28122
BEAUTIFUL

Steatite 9x4x9 cm



28126
MOTHER AND CHILD
Steatite 12x5x5 cm



28126
MOTHER AND CHILD
Steatite 12x5x5 cm



28111
DOVE
Cobalt 7x10x14 cm



28112
KINGFISHER
Steatite 8x4x13 cm



28113
RAIN BIRD
Steatite 12x5x7 cm



28114
CALLING BIRD
Serpentine 14x7x5 cm



28115
RAIN BIRD
Steatite 13x4x6 cm



28116
KINGFISHER
Serpentine 13x5x14 cm



28118
EAGLET
Leopard Rock 10x5x6 cm



28119
NIGHT JAR
Butterjade 6x9x10 cm



28078
ABSTRACT BIRD
Springstone 17x11x9 cm



28081
DUCK
Butterjade 14x5x10 cm



28082
SEARCHING FOR PREY
Cobalt 20x16x3 cm



28085
CALLING DUCK
Serpentine 7x9x13 cm



28087
NIGHT JAR
Lemon Opal 4x7x16 cm



28090
FISH
Lemon Opal 9x4x17 cm



28091
WISH TO FLY
Cobalt 11x16x6 cm



28093
SMILING HEAD
Springston 18x7x5 cm



28095
RELAXING EAGLE
Verdite 10x13x10 cm



28096
MATING CALL
Serpentine 19x7x8 cm



28098
ZIMBABWE BIRD
Steatite 10x4x6 cm



28100
CALLING OTHERS
Steatite 14x5x5 cm



28102
SCRATHING BIRD
Lemon Opal 15x13x4 cm



28104
HEAD
Serpentine 14x4x6 cm



28105
LOVERS
Serpentine 13x10x5 cm



28106
LANDING EAGLE
Leopard Rock 9x7x5 cm



28107
LOOKING TO THE SKY
Lemon Opal 6x10x3 cm



28108
MY AUNT
Serpentine 13x5x8 cm



28109
QUAIL
Leopard Rock 7x6x5 cm



28110
HOUSE BIRD
Lepidolite 9x4x7 cm



TINASHE CHAWAIPIRA (*1989)

🇬🇧 Tinashe Chawaipira is Wonder Luke's son and his student as well. He graduated together with his 5 student-peers in May 2017. Tinashe tells about himself: "In 2009 my father took me to Ruwa to assist him at Friends Forever. I started making sculptures of my own style. Due to my powers of inner strength and being conscious of my future I managed to come up with something. I like to make birds, animals and humans. I feel privileged to have a father like mine because he taught me a lot. For now I am still assisting him and producing my own style. I am working hard and doing it professionally with a great talent. I keep on sharpening my sculpting skills and I wish to have some workshops and exhibitions outside the country."

🇩🇪 Tinashe Chawaipira ist Sohn und Schüler von Wonder Luke. Er hat zusammen mit fünf anderen Studenten im Mai 2017 seinen Abschluss gemacht. Tinashe Chawaipira sagt über sich selbst: „2009 hat mich mein Vater zum ersten Mal mit nach Ruwa genommen. Dort habe ich ihm bei Friends Forever assistiert. Irgendwann habe ich begonnen, eigene Skulpturen zu erschaffen. Aufgrund meiner inneren Stärke und Einstellung habe ich immer neue Ideen. Ich erschaffe gerne Vögel, Tiere und Menschen. Sohn meines Vaters zu sein ist ein Privileg, er hat mir sehr viel beigebracht. Ich bin immer noch sein Assistent, entwickle aber auch meinen eigenen Stil weiter. Ich arbeite hart und professionell und bin stolz auf mein Talent. Ich werde weiter an mir arbeiten und hoffe, dass ich bald an internationalen Workshops und Ausstellungen teilnehmen kann.“



27958
MORNING EXERCISE
Springstone 92x37x14 cm



27957
CROW
Springstone 72x18x30 cm



26878
FALCON
Serpentine 23x6x9 cm



27432
WISE OWL
Springstone 21x13x5 cm



27962
BOOK READER
Serpentine 18x11x23 cm



27963
KNOWLEDGE IS POWER
Serpentine 18x12x23 cm

TINASHE CHAWAIPIRA



27964
MADONNA AND BABY
Serpentine 28x14x13 cm



27965
BOOK READER
Serpentine 21x11x21 cm



27967
BOOK READER
Serpentine 31x11x11 cm



27968
KNOWLEDGE IS POWER
Serpentine 37x11x15 cm



27969
KNOWLEDGE IS POWER
Serpentine 33x11x12 cm



27970
KNOWLEDGE IS POWER
Serpentine 25x14x18 cm



27971
KNOWLEDGE IS POWER
Serpentine 24x11x14 cm



27972
KNOWLEDGE IS POWER
Serpentine 25x12x18 cm



27973
KNOWLEDGE IS POWER
Serpentine 27x12x12 cm



27974
BOOK READER
Serpentine 31x15x15 cm



27975
BOOK READER
Serpentine 23x11x20 cm



27976
BOOK READER
Serpentine 23x10x19 cm



27977
BOOK READER
Serpentine 14x15x15 cm



27978
MOTHER AND CHILD
Serpentine 16x19x17 cm



27980
BOOK READER
Serpentine 30x11x12 cm



27981
KNOWLEDGE IS POWER
Serpentine 30x9x23 cm



27979
BOOK READER
Opal 15x11x31 cm



27405
FISH
Opal 20x4x26 cm



27406
FISH
Serpentine 14x21x3 cm



27423
FISH
Cobalt 17x3x17 cm

TINASHE CHAWAIPIRA



27425
WATER BIRD
Butterjade 10x6x5 cm



27427
TERN
Green Serpentine 6x13x15 cm



27435
FISH MONGER
Cobalt 26x6x12 cm



27440
CALLING MUM
Steatite 11x5x13 cm



27441
HIDING PANDAS
Springstone 20x11x5 cm



27939
TRUSH
Fruit Serpentine 11x6x11 cm



27940
GOOSE
Calcite 15x10x20 cm



27936
I LIKE THE TASTE
Verdite 33x12x9 cm



27959
BARBET
Cobalt 37x19x38 cm



27960
FISH
Cobalt 22x5x26 cm



27941
BALANCING HEADS
Lemon Opal 17x10x6 cm



27953
ALLIGATOR
Serpentine 5x19x39 cm



27954
ELEPHANT
Serpentine 23x14x32 cm



27944
LISTENING ELEPHANT
Serpentine 13x9x18 cm



27943
BULL ELEPHANT
Opal 18x9x19 cm



27955
BABY ELEPHANT
Springstone 19x26x11 cm



27948
ELEPHANT
FSteatite 16x7x152 cm



27942
YOUNG ELEPHANT
Serpentine 12x7x10 cm



27945
ELEPHANT
Fruit Serpentine 12x8x12 cm



27938
EVOLUTION OF MAN
Leopard Rock 21x10x21 cm

TITOS KASONGO (*1969)

🇧🇼 Titus Kasongo has been working with the Mukomberanwa family for many years, and for the last three years he has been learning specifically from his mentor, Tendayi Mukomberanwa, with the purpose of training himself to become an artist in his own right at Springstone Trust Art Academy. That is now accomplished with flying colours. He has developed his own unique style, which has the roughness of a Mukomberanwa, combined with a certain kindness, which is his own. We congratulate Titus.

🇩🇪 Titus Kasongo arbeitete viele Jahre lang für die Familie Mukomberanwa. In den letzten Jahren wurde er verstärkt von seinem Mentor Tendayi Mukomberanwa in der Bildhauerei unterrichtet. Die Skulpturen von Titus Kasongo leben vom Spiel mit den Farben. Titus Kasongo hat seinen eigenen Stil entwickelt. Die Rauheit des Mukomberanwa-Stils ist ebenso präsent wie eine ganz eigene Freundlichkeit.



27535
GO AWAY BIRD
Serpentine 35x10x14 cm



27533
MY GRANDMOTHER
Springstone 30x10x13 cm



27540
GRASSHOPPER
Cobalt 10x7x19 cm



27020
ORPHAN
Lemon Opal 17x6x12 cm



27115
WOODPECKER
Serpentine 26x8x14 cm



27534
MOTHER AND CHILD
Verdite 27x15x10 cm



27520
RASTA MAN
Green Serpentine 17x5x11 cm



27523
RECEIVING BLESSINGS
Serpentine 23x6x15 cm



VICTOR FIRE (*1965)

🇬🇧 Victor Fire was born in 1965 in Guruve, the northern town in Zimbabwe, which has seen the emergence of so many talented sculptors, among them Enos Gunja, Ephraim Chaurika, and Wonder Luke, who was one of Victor Fire's inspirational mentors. This took place, when he began sculpting at Tengenenge in 1987. Victor Fire's sculptures have a distinct style, which is entirely his own; faces with sharp features, often heads of chiefs, and sometimes blind people, called "Mask Head". Victor Fire was awarded the title »Best Sculptor of Zimbabwe« by the National Arts Council of Zimbabwe in 2004. Today, Victor Fire works permanently in Ruwa.

🇿🇼 Victor Fire wurde 1965 in Guruve im Norden von Simbabwe geboren. Von hier stammen zahlreiche talentierte Bildhauer, wie Enos Gunja, Ephraim Chaurika und Wonder Luke. Wonder Luke war ab 1987 einer der Mentoren von Victor Fire in Tengenenge. Die Skulpturen des Künstlers sind sehr charakteristisch: die Gesichter haben scharfe Züge, häufig sind die Köpfe von Chiefs dargestellt, manchmal blinde Menschen, die den Titel „Mask Head“ tragen. Victor Fire wurde 2004 vom National Arts Council in Simbabwe mit dem Titel „Bester Bildhauer von Simbabwe“ ausgezeichnet. Heute arbeitet der Künstler dauerhaft in Ruwa.



27928
TONGA FAMILY
Springstone 180x34x35 cm



27918
RESTING BIRD
Opal 40x22x15 cm



27875
SEE NO EVIL
Springstone 72x23x17 cm



27861
LONELY WOMAN
Serpentine 74x16x10 cm



27871
SHONA CHIEF
Springstone 52x11x11 cm

VICTOR FIRE



26802
SPY
Steatite 18x11x5 cm



27867
NYAU DANCER
Springstone 40x17x8 cm



27869
PROUD WOMAN
Springstone 50x20x10 cm



27874
TOO SHY TO SAY
Springstone 54x24x18 cm



27865
NYAU DANCER
Springstone 35x12x7 cm



27878
HEAD GIRL
Serpentine 38x11x9 cm



27866
IN DEEP THOUGHT
Springstone 48x14x10 cm



27868
TOO SHY TO SEE
Springstone 60x20x10 cm



27864
YOUNG CHIEF
Springstone 38x18x11 cm



27872
PROUD MAN
Springstone 48x18x12 cm



27933
BLIND HEAD
Serpentine 37x20x9 cm



27884
WEARING A MASK
Serpentine 20x13x5 cm



27900
CAPTAIN
Serpentine 20x10x7 cm



27898
HAPPY MAN
Serpentine 20x10x8 cm



27924
THINKING WOMAN
Steatite 18x6x6 cm



27902
YOUNG CHEIF
Springstone 24x11x6 cm

VICTOR FIRE



27893
MUROORA MUTSVA
Serpentine 24x12x7 cm



27923
LOVERS
Steatite 22x11x8 cm



27915
NYAU DANCER
Serpentine 20x7x8 cm



27896
SPY
Opal 20x8x9 cm



27891
THINKING WOMAN
Opal 22x6x10 cm



27881
CHIEF SPY
Springstone 24x7x3 cm



27919
CALLING BIRD
Steatite 25x5x8 cm



27887
LISTENING WOMAN
Opal 22x8x8 cm



27922
SCHOOL GIRL
Opal 21x6x6 cm



27906
THINKING MAN
Serpentine 19x7x6 cm



27917
HAMMERKOP
Serpentine 20x13x4 cm



WONDER LUKE (*1974)

🇬🇧 Already as a young boy Wonder Luke began to learn sculpting directly from the great master and mentor for many in Tengenenge, Bernard Matemera. In the beginning Wonder Luke's sculptures did look very much like Bernard's, but soon he had developed his own unique style; the faces are like classic Roman statues, though these sculptures also are distinct African in their appearance. Only the outstanding eyes bear witness to the apprenticeship with Bernard Matemera, a fact that Wonder Luke is proud of. Wonder Luke has a lot in his heart to share with us, and therefore also many admirers, who always ask for new sculptures by him.

🇩🇪 Wonder Luke begann bereits früh mit der Ausbildung. Sein Lehrer und Mentor war einer der großen Meisterbildhauer in Tengenenge, Bernard Matemera. Zu Anfang sahen die Werke von Wonder Luke denen von Bernard Matemera sehr ähnlich, er entwickelte aber sehr schnell seinen eigenen Stil. Seine Gesichter wirken wie die von klassischen römischen Skulpturen, verfügen aber über einen typisch afrikanischen Ausdruck. Nur die hervorstehenden Augen zeugen noch von der Ausbildung Bernard Matemeras, darauf ist Wonder Luke stolz. Wonder Luke hat vieles mitzuteilen. Er hat viele Bewunderer, die sich stets nach neuen Werken von ihm erkundigen.



28209
EAGLE
Serpentine 55x25x23 cm



25891
SCHOOL HEAD
Serpentine 20x14x12 cm



28208
TIME TO PLAN
Opal 27x59x11 cm



28210
ATHLETE
Serpentine 180x60x36 cm



MEISTERBILDHAUER

von ...



Friends Forever Gallery in Berlin



Golden Hour in Harare, April 2024

FRIENDS FOREVER ZIMBABWE

Springstone Trust

Ruwa

ZIMBABWE

FRIENDS FOREVER GALERIE

Glinkastrasse 42

10117 Berlin

GERMANY

FRIENDS FOREVER EXHIBITION IN AUSTRIA

Burg Lichtenstein

Elfriede Ott Promenade

Am Hausberg 1

2344 Maria Enzersdorf

AUSTRIA

FRIENDS FOREVER GERMANY GMBH

Tel. +49 160 55 77 402

geco@friendsforverzimbabwe.com

Front Cover Photo: Square Chikwanda - 27721 Cheetah Springstone 104x32x54cm

Back Cover Photo: Shephard Madzikatire - 27990 Divorce Opal 22x20x17cm

